

東京都武蔵村山市

Wish for peace

最寄駅 JR 青梅線：中神/昭島駅 西武線：西武立川駅

★送迎サービスは終了しました。



# 個人音楽教室 上條音楽教室

ドラム ピアノ ボーカル 話法

## エンジョイ！ ミュージック&ライフ！！

レッスンに来て下さっている皆様のご紹介やお寄せ頂いたコラム  
講師からのおススメやあるある、びっくり、ほお〜、などなど・・・  
を月替わり（予定）で掲載して行きます。  
魅力たっぷりなページに乞うご期待！！

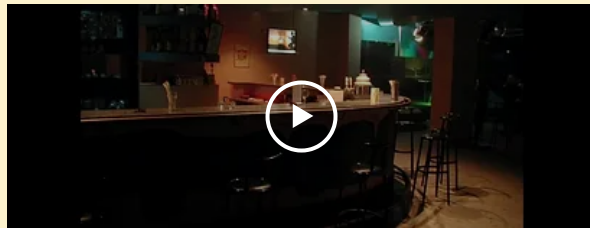


### 上條音楽教室作曲・制作

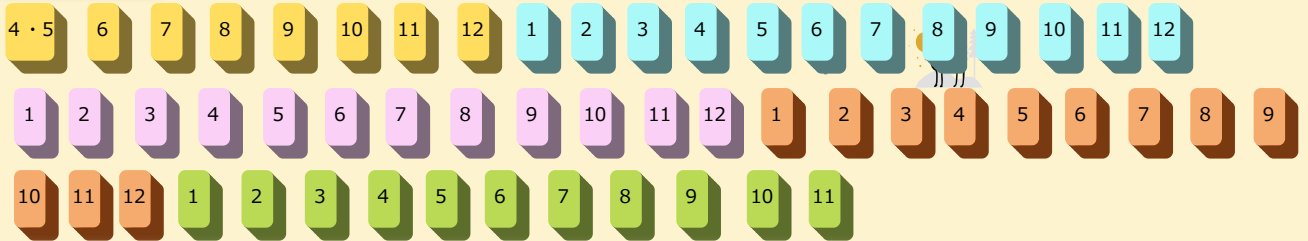
#### Bar スモークソルト

東中野 Bar  
スモークソルトさんの曲を創りました。  
作詞はマスターの佐々木剛さんです。

マリ講師作の動画。  
カクテルの名前と動画は無関係です 😊



### ♪ばっくなんばー



## 太陽と木と滝と



トーベ・ヤンソン  
あけぼの子ども森公園

一度行ってみたかった  
ムーミンの無料の公園。  
数人の口から  
**「すっごく綺麗でいいよお！」**  
と聞いていました。  
11月末というのにぽかぽか陽気。  
絶好の散歩日和。  
ポットに  
暖かいアールグレイティーを入れて  
いざ出発！！

もうすぐ目的地！



### 寸前

で工事による通行止め。  
ええ〜、すぐそこよお〜  
親切な工事のおじさまに教わって  
ぐるりと迂回。

道1本間違えて入ってしまい  
親切な庭師のおじさまに  
「そっちはなーんもないよお。  
あっちだよお」と教わって、  
やっとのことで到着。





わ〜お！  
な〜んて素敵なの。。



きのこハウス

と  
森の家

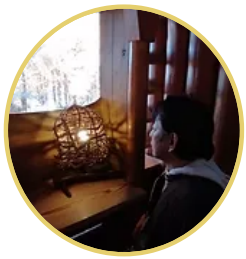
森の家は  
オレンジがかった丸太を  
たくさん並べた外観、  
ふしぎ曲線の森の家。  
ここも木のぬくもり空間です。



大きなきのこハウスの中は  
すっごく素敵な  
木のぬくもりあふれた空間。  
暖炉や時計、  
ムーミンたちの小さなお部屋。  
遊び心いっぱい！



一番上の階は  
ミニ図書館。  
ムーミンシリーズも  
モチロンあります



ライトのお陰で  
ムーディな写真に



番傘ではない。  
丸い天井で、  
すっごく高い！  
木造りの空間  
ほんとに素敵！



きのこ&森ハウスの周り



塔の中には  
クリスマスリース。  
塔を湖側から見ると  
水面に映って  
モネの絵の様な美しさ。  
拡大してみてください！



ブリキの様な橋。  
中を通ると・・・

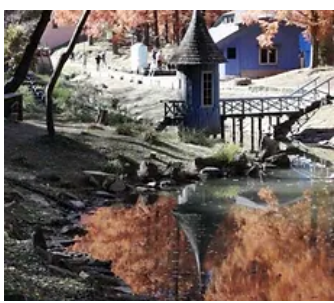
坂道を登って・・・



滝の爽やかな音に  
癒され・・・



入り口近い監理事務所。  
イベントスペース  
&トイレなどがある  
これまた木の建物。  
裏から入りました。  
建物内の池にも滝の音。  
金魚が泳いでいます。  
外階段から  
下を見下ろせます。





よき一日。  
午前の柔らかな日差しを浴び  
木の感触と  
園内に心地よく響く滝の音に  
心身ともにリセットされました。  
皆様も、天気の良い日に  
是非とも  
足を伸ばしてみてください😊

🦋「毒のある生き物」  
「熊らしき動物の目撃情報」  
などの注意書き。  
熊らしき、にうけた。。  
多分君らのせいで  
ハイキングコース一時閉鎖。



HOME・お問い合わせ・地図

レッスンガイド&レッスン料

講師紹介 かみじょうあにまらず

12月エンジョイ! ミュージック&ライブ

当教室主催セレクトライブ

